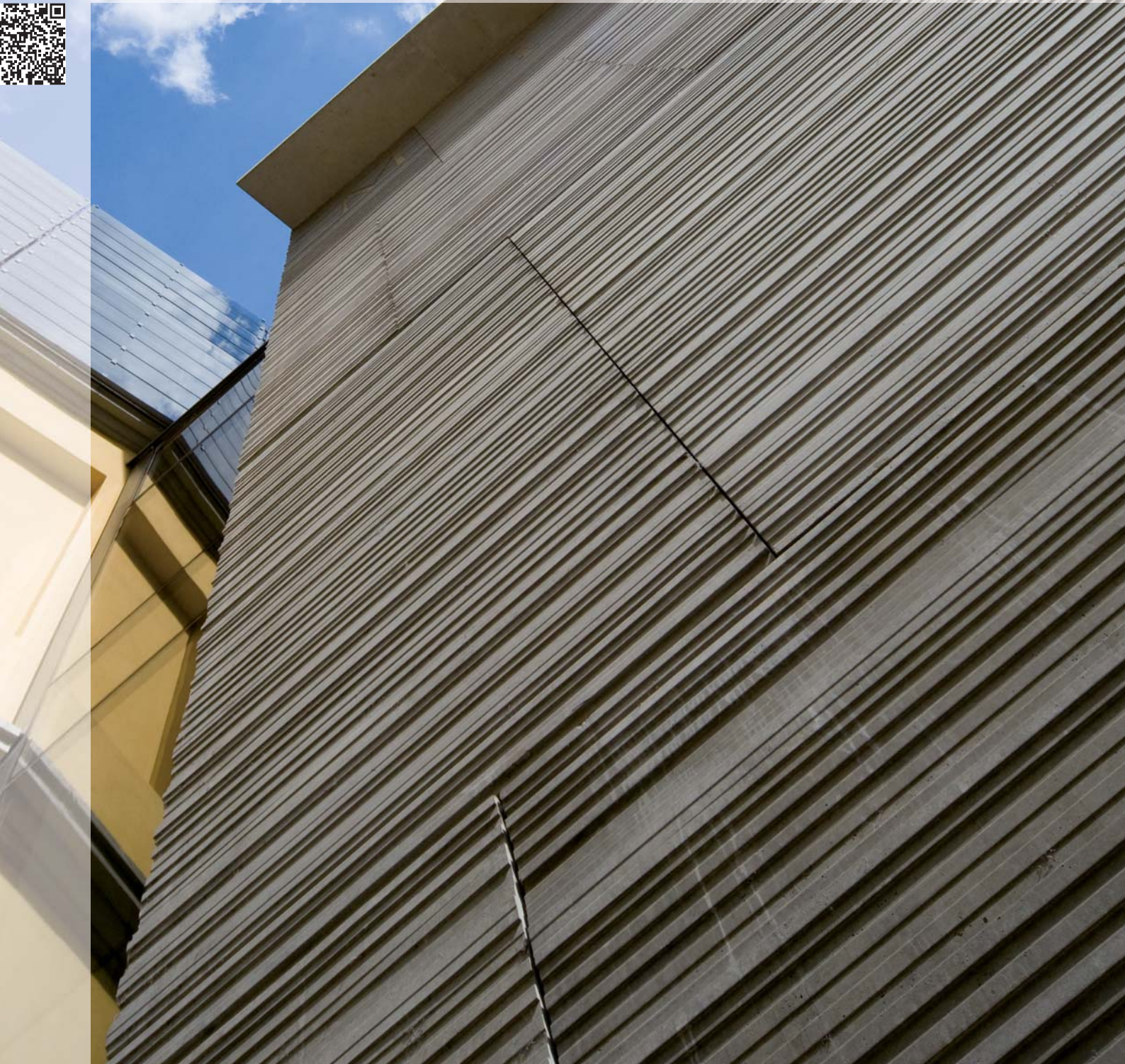




**DIE STRUKTUR**

# **NOE<sup>®</sup>plast**

Angermuseum, Erfurt







MINIMA





MAXIMA





Die Fassadenstruktur, beim Angermuseum in Erfurt, soll in raffinierter Weise die Funktion des Gebäudes widerspiegeln. Realisiert mit NOEplast Strukturmatrizen in Form gestapelter Passepartouts.



**NOE-Schaltechnik**  
**Georg Meyer-Keller GmbH + Co. KG**  
**Kuntzestraße 72, 73079 Süssen**  
**T 07162 13-1, F 07162 13-288**  
**info@noe.de**  
**www.noeplast.com**