



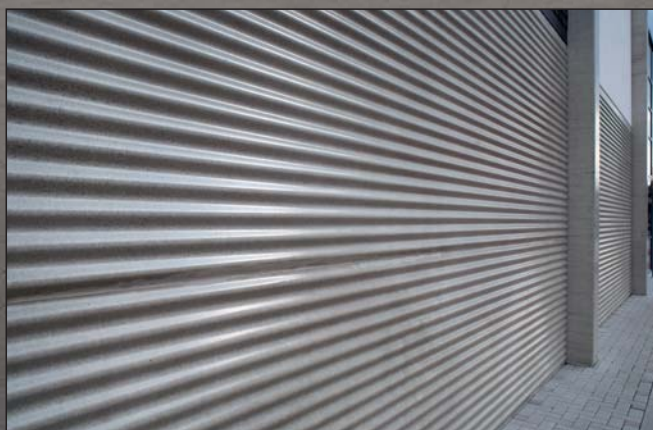
DIE STRUKTUR

NOE[®]plast

Lidl Siegen



Die Beton- Oberfläche der Außenfassade der Lidl- Filiale ist hier wellenförmig gestaltet
Realisiert mit der NOEplast Struktur „Sinus“





Die Beton-Oberfläche der Außenfassade der Lidl-Filiale ist hier wellenförmig gestaltet
Realisiert mit der NOEplast Struktur „Sinus“



NOE-Schaltechnik
Georg Meyer-Keller GmbH + Co. KG
Kuntzestraße 72, 73079 Süssen
T 07162 13-1, F 07162 13-288
info@noe.de
www.noeplast.com