



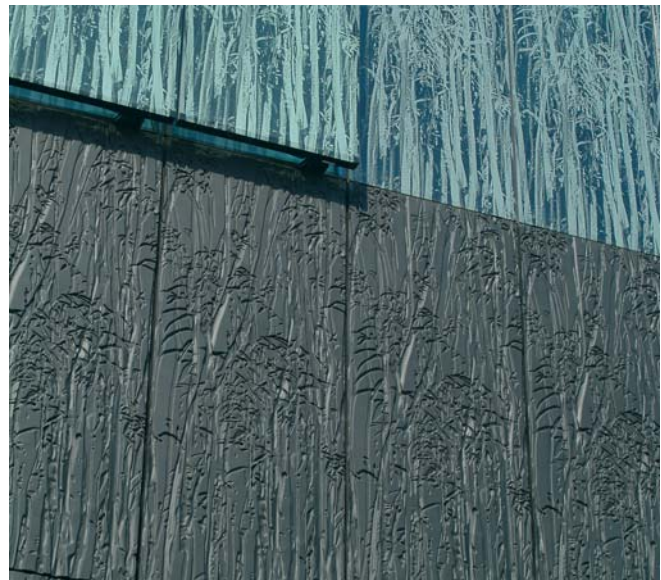
DIE SCHALUNG



NOE[®]plast

Fotos, Corporate Design in Beton





Mit Strukturmatrizen gestalten

Seit einigen Jahren erfährt Sichtbeton in der Architektur eine Renaissance. Ein wichtiger Grund für seine wachsende Beliebtheit besteht darin, dass heute Planer nicht mehr allein auf seine wirtschaftlichen Aspekte schießen, sondern im Beton einen besonderen Baustoff sehen, der hervorragend ihren Gestaltungswünschen dient. Fast kein anderer Baustoff lässt sich auf so vielfältige Art den eigenen Vorstellungen anpassen. Beton kann gefärbt und in beinahe jede beliebige Form gebracht werden. Zudem ist er eine gute Grundlage für unterschiedliche Verfahren der Oberflächenbearbeitung, von denen Schalungsmatrizen eine der komfortabelsten Möglichkeiten sind.

Bauherren, Architekten und Planer nutzen dies, um die Unternehmensphilosophie auf Betonflächen sichtbar werden zu lassen. Sei es durch das dreidimensionale Realisieren des Firmenlogos in Beton, das Visualisieren von Bildern in Beton oder Integration des Corporate Design als „Corporate Architecture“ in die Architektur.

In dieser Broschüre haben wir Beispiele die mit NOEplast Strukturmatrizen realisiert wurden zusammengestellt. Sie zeigen, wie leicht sich dies mit NOEplast realisieren lässt.

Doch NOE bietet einen weiteren Vorteil: Als einziger Hersteller bietet NOE Betonschalungen und Strukturmatrizen aus einer Hand an. Auf Wunsch werden Strukturmatrizen einsatzfertig vormontiert geliefert. In das Betonfertigteilwerk genauso wie auf die Baustelle. Selbstverständlich wird – wenn gewünscht – auch die Schalungs-, Takt- und Einsatzplanung übernommen.





Strukturen

NOE-Schaltechnik zeigt in seinem Katalog über 110 unterschiedliche Standarddessins. Diese wurden in der Regel von einem Architekten oder Planer für ein spezielles Bauvorhaben entworfen und dann ins NOEplast-Repertoire aufgenommen. Darüber hinaus fertigt NOE auch Matrizen mit individuellen Strukturen. Dabei reicht das Spektrum von Text und Zahlen, die im Beton verewigt werden, bis hin zu individuellen Dessins.

Schriftzüge, Wappen, Logos

Schriftzüge, Wappen und Logos werden gerne in Eingangsbereichen, für Wegeführungen, von Unternehmen im Rahmen ihres Corporate Design oder an öffentlichen Plätzen eingesetzt. Damit NOE-Schaltechnik derartige Matrizen anfertigen kann, benötigt das Unternehmen lediglich einige Angaben, wie zum Beispiel, welcher Text im Beton zu sehen und mit welchem Schrifttyp er geschrieben sein soll. Die Modelle selbst werden CNC-gesteuert gefertigt. Für die Herstellung von Matrizen mit individuellen Strukturen kann es auch notwendig sein, ein Modell im Originalmaßstab zu fertigen. Dieses wird dann genutzt um die eigentliche Strukturmatrize zu fertigen. Um die Architekten und Planer bei ihrer Arbeit zu unterstützen, stellt NOE-Schaltechnik zahlreiche Motivvorschläge zur Verfügung, die der Planer eins zu eins übernehmen, modifizieren oder als kreative Anregung sehen kann.





Fotos in Beton

Darüber hinaus beherrscht NOE das Fotostrukturverfahren. Hierbei handelt es sich um eine besondere Form individueller Strukturen. Auf der Betonoberfläche entsteht der Eindruck eines projizierten Fotos. Tatsächlich handelt es sich aber um ein spezielles Relief, das allein durch seine Licht- und Schattenwirkung ein Bild erzeugt. Je nach Blickrichtung und Lichteinfall ist dieses Bild kontrastreicher oder -ärmer.





Foto: DIA 179 German Industry Architecture GmbH, Berlin

Wie entsteht eine Fotostruktur?

Sie stellen uns ein (altes) Foto oder ein Dia zur Verfügung oder Sie senden uns digitalisierte Bilddaten. Vorzugsweise in den Dateiformaten .jpg, .bmp oder .tif. Die Bildgröße sollte mindestens 130 x 180 mm betragen, die Auflösung – bezogen auf die Bildgröße – mindestens 360 dpi und bis maximal 720 dpi. Farbige Bilder werden von NOE in ein Schwarz-Weiß-Bild mit entsprechenden Graustufen umgewandelt.

Ein Computer-Programm generiert daraus eine Datei, die die entsprechenden Informationen für eine cnc-gesteuerte Fräsmaschine enthält. Diese fertigt ein 1 : 1 Reliefmodell von dem die NOEplast Fotostrukturmatrize abgegossen wird.

Die Größe einer einzelnen Fotostrukturmatrize kann bis zu 6000 x 2300 mm betragen. Größere Motive werden aus mehreren Matrizen zusammengefügt. An den Übergängen ergibt sich dann ein sichtbarer „Fugenraster“.





Gestalten mit Strukturmatrizen

Mit dem Einsatz von Schalungsmatrizen kann der Gebäudegestalter Akzente setzen oder Flächen in ein Ensemble integrieren. Doch die kreativen Möglichkeiten sind mit der Auswahl des entsprechenden Matrizenmotivs bzw. dem Entwurf eines individuellen Dessins noch lange nicht erschöpft. Gute Architektur spiegelt sich in der hervorragenden Lösung kleiner Details wider. Ein solches Detail ist die Gestaltung von Platten- oder Matrizenstößen.

Einige NOEplast Dessins sind von vornherein so gestaltet, dass Plattenstöße erst bei sehr genauer Betrachtung erkennbar werden. Andere geben die Möglichkeit durch Verzahnung unendlich fortgeführt zu werden. Bei anderen Strukturmatrizen sind die Stöße zu erkennen. Hier hat der Planer die Möglichkeit, für ein ästhetisches Fugenbild zu sorgen.

Dies kann z. B. durch eine geschickte Anordnung entstehen oder durch eine Reihung, wie sie der Architekt Wiel Arets in der Universitätsbibliothek von Utrecht eingesetzt hat. Hilfreich hierbei ist, dass die Matrizen, je nach Struktur, bis zu 10 m lang sein und so Schalungsstöße überdecken können. Damit stellen sie für Planer und Architekten ein sehr vielseitiges Werkzeug dar, mit dessen Hilfe sie die Exklusivität ihrer Gebäude den eigenen Wünschen entsprechend unterstreichen können.







DIE SCHALUNG



NOE-Schaltechnik Georg Meyer-Keller GmbH + Co. KG

Kuntzestr. 72, 73079 Süssen
T + 49 7162 13-1
F + 49 7162 13-288
info@noe.de
www.noe.de
www.noeplast.com

Belgien

NOE-Bekistingtechniek n.v.
www.noe.be
info@noe.be

Brasilien

Mills do Brasil
Estruturas e Serviços Ltda
www.mills.com.br
millsbr@cepa.com.br

Bulgarien

NOE-Schaltechnik
www.noebg.com
noe-bg@netbg.com

Frankeich

NOE-France
www.noe-france.fr
info@noe-france.fr

Kroatien

NOE oplatna tehnika d.o.o.
www.noe.hr
noe@noe.hr

Niederlande

NOE-Bekistingtechniek b.v.
www.noe.nl
info@noe.nl

Österreich

NOE-Schaltechnik
www.noe-schaltechnik.at
noe@noe-schaltechnik.at

Polen

NOE-PL Sp. Zo.o.
www.noe.com.pl
noe@noe.com.pl

Russland

NOE Moskau
info@noe-moscow.ru

NOE St. Petersburg
noe@sovintel.ru

Saudi Arabien

Global NOE Trade Est.
NOE – The Formwork
www.noe.de
jeddah@noe.de

Schweiz

NOE-Schaltechnik
www.noe.ch
info@noe.ch

Serbien

NOE Sistemske Oplate d.o.o.
www.noe-scg.com
noe-scg@eunet.yu

Türkei

NOE Beton Kalıpları A.Ş.
www.noe.com.tr
info@noe.com.tr