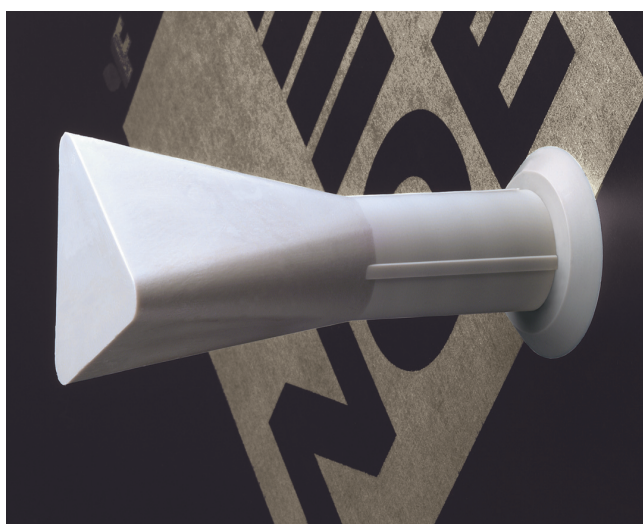


# NOE® Ankerhülse

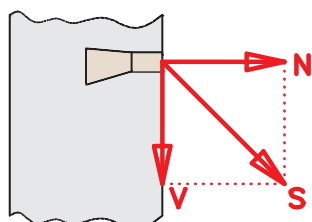
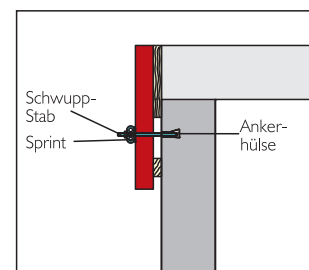
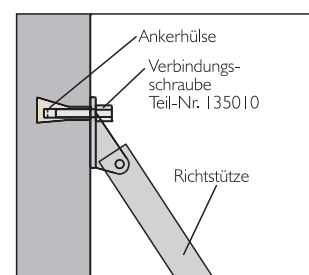
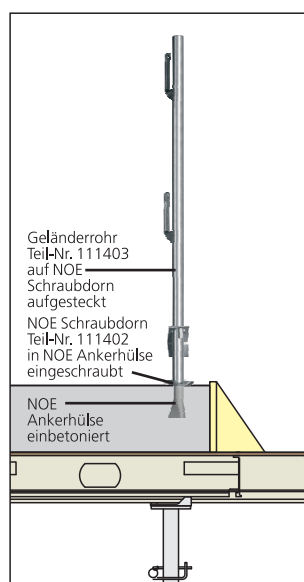
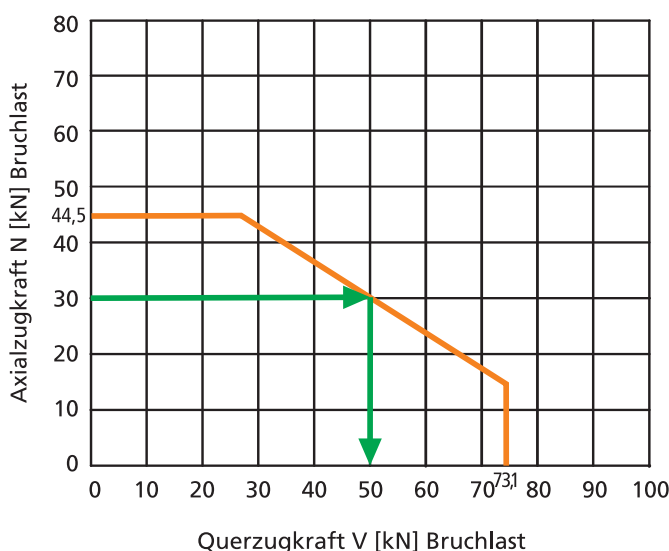


Für die Verankerung von Absturzssicherungen beim Rohbau sowie die Befestigung von Randabschalungen, Abschalkonsolen...

**Die Vorteile:**

- Werkstoff Polyamid  
dadurch keine Rostfahnen an Wandflächen
- Für Ankerstab DW Ø 15 mm
- FMPA geprüft, Gutachten liegt vor
- Unverwüstlich und robust
- Flexibel und belastbar
- Umfangreiches Zubehör
- Preiswerte Alternative zu Ankerhülsen aus Metall oder Aluminium

**Anwendungsbeispiele:**



**Lastdiagramm NOE Ankerhülse ohne Randeinfluss**

Die Werte beziehen sich auf eine Ankerhülse  
 Werte für Betonfestigkeit: 15 N/mm<sup>2</sup>  
 Ablesebeispiel:  
 bei 30 kN Zugkraft =  
 max. Querkraft 50 kN

**NOE-Schaltechnik  
 Georg Meyer-Keller GmbH + Co. KG**

Kuntzstraße 72, 73079 Süssen  
 T +49 7162 13-1  
 F +49 7162 13-288  
 E info@noe.de  
 www.noe.de  
 www.noeplast.com

# Anfrage NOE® Ankerhülse

## Telefax +49 7162 13-394, info@noe.de

Bitte erstellen Sie uns ein Angebot:

	Stückzahl	Bezeichnung	Teil-Nr.
		<b>NOE Ankerhülse D 15</b> Polyamid, FMPA geprüft, für Spannstab Ø 15 mm, Gebinde à 50 St.	<b>694901</b>
		<b>NOE Nagelteller D 15</b> Polyamid, Gebinde à 50 St.	<b>694903</b>
		<b>NOE Nagelstopfen D 15</b> Polyamid, Gebinde à 50 St.	<b>694902</b>
		<b>NOE Verschluss-Stopfen D 15</b> Polyamid, Gebinde à 50 St.	<b>694904</b>
Gewünschter Liefertermin		(vorbehaltlich Lagerbestand)	

Firma	
Abteilung	
Ansprechpartner	
Straße	
PLZ, Ort	
Telefon	Telefax
E-Mail	
Datum	Unterschrift

Für die Lieferung der in dieser Liste aufgeführten Teile gelten ausschließlich die „Allgemeinen NOE Geschäftsbedingungen“. Für etwaige Druckfehler übernehmen wir keine Haftung. Technische Darstellungen und Angaben sowie Abbildungen sind unverbindlich. Technische Änderungen vorbehalten.

**NOE-Schaltechnik**  
**Georg Meyer-Keller GmbH + Co. KG**

Kuntzestraße 72, 73079 Süssen  
T +49 7162 13-1  
F +49 7162 13-288  
E info@noe.de  
www.noe.de  
www.noeplast.com