



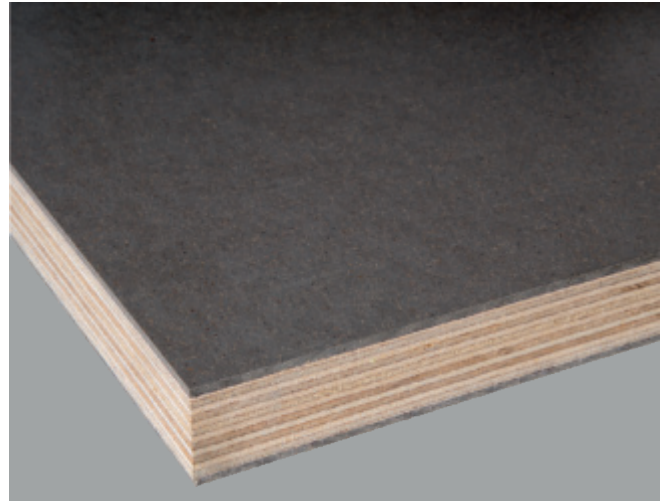
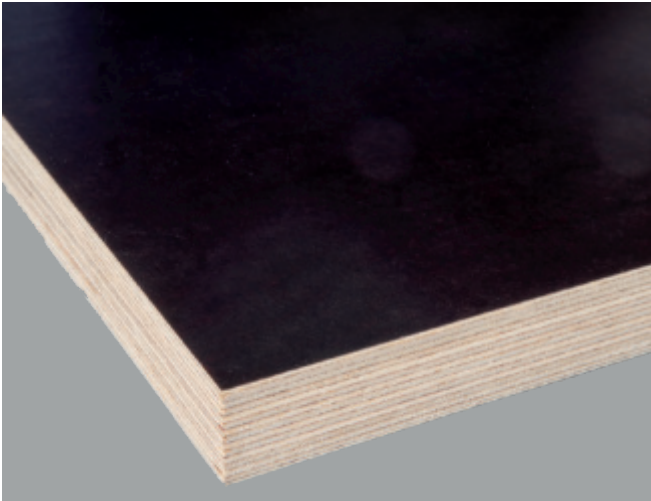
LE COFFRAGE



Revêtements de coffrage **NOE**[®]



Revêtements de coffrage NOE pour tous les domaines d'application



NOEform

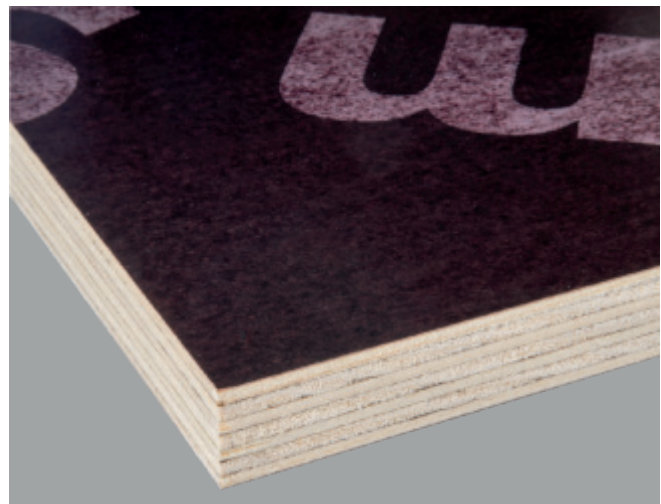
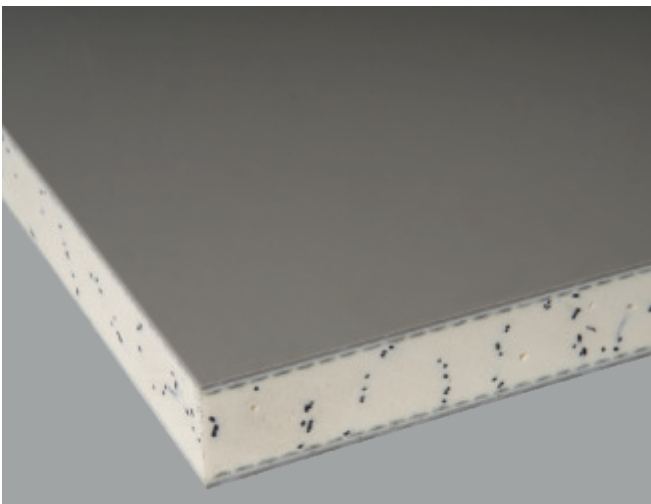
| | | | | | |
|-----------------------|-------------------|---|-----------|-----------|-----------|
| Épaisseurs | mm | 21 | 15 | 12 | 9 |
| Format normal jusqu'à | mm | 1500x3600 | 1500x3600 | 1500x3000 | 1500x3000 |
| Grand format | mm | 2700x5300 | | | |
| Surface | | Revêtement en résine phénolique 220 g/m ² (sur les deux faces) | | | |
| Poids | kg/m ² | 14,70 | 10,50 | 8,40 | 6,30 |
| Structure centrale | | Contreplaqué collé de bouleau | | | |
| Couches de placage | | 15 | 11 | 9 | 7 |

- Utilisation mur et plafond. Surface en béton pour les plus hautes exigences, structure du béton lisse et plane
- Plaque de coffrage haut de gamme pour surfaces lisses en béton apparent
- Placage de bouleau collé en couches croisées
- Revêtement en résine phénolique sur les deux faces

NOEply

| | | | | |
|-----------------------|-------------------|--|-------|------|
| Épaisseurs | mm | 21 | 15 | 12 |
| Format normal jusqu'à | mm | 1500x3000 | | |
| Grand format | mm | 1500x3300 | | |
| Surface | | Revêtement PPL sur les deux faces, de chacune 1,6 mm d'épaisseur, gris | | |
| Poids | kg/m ² | 15,75 | 11,25 | 9,00 |
| Structure centrale | | Contreplaqué collé de bouleau | | |
| Couches de placage | | 13 | 9 | 7 |

- Utilisation mur et plafond, production d'éléments préfabriqués en béton, surfaces bétonnées lisses haut de gamme
- Revêtement thermoplastique
- Excellente résistance à l'abrasion
- Haute résistance aux rayures
- Pas de riplings



NOEboard

| | | | | | |
|--------------------|-------------------|---|------|------|------|
| Épaisseurs | mm | 22 | 16 | 13 | 10 |
| Formats jusqu'à | mm | 1500 x 4000 | | | |
| Surface | | Revêtement thermoplastique (sur les deux faces) | | | |
| Poids | kg/m ² | 12,80 | 9,50 | 8,20 | 7,40 |
| Structure centrale | | Structure porteuse en fibre de verre / âme en mousse PU | | | |

- Utilisation mur et plafond, production d'éléments préfabriqués en béton, surfaces bétonnées lisses haut de gamme
- Grande longévité – excellents coefficients de mise en œuvre
- Ne gonfle pas, pas de riplings
- Poids réduit
- Résistance durable aux UV
- À clouer et visser
- Réparation aisée

NOEspruce

| | | |
|-----------------------|-------------------|---|
| Épaisseurs | mm | 21 |
| Format normal jusqu'à | mm | 2500x1250 |
| Surface | | Revêtement en résine phénolique 400 g/m ² (sur les deux faces) |
| Poids | kg/m ² | 10,20 |
| Structure centrale | | Contreplaqué collé d'épicéa |
| Couches de placage | | 7 |

- Pour les coffrages à l'horizontale et les coffrages spéciaux
- Léger
- Facile à travailler
- Surface lisse
- Bonnes caractéristiques d'usinage

Revêtements de coffrage NOE pour tous les domaines d'application



NOE triple couche, mélaminé recouvert de résine

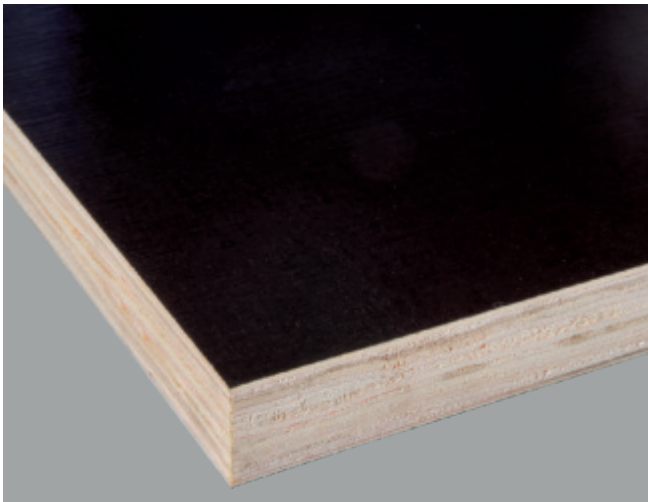
| | | | | |
|--------------------|-------------------|---|----------|----------|
| Épaisseurs | mm | 21 | | |
| Format | mm | 1500x500 | 2000x500 | 2500x500 |
| Surface | | Revêtement en résine mélaminée 140 g/m ² | | |
| Poids | kg/m ² | 10,80 | | |
| Structure centrale | | Pin | | |
| Nombre de couches | | 3 | | |

- Utilisation mur et plafond
- Structure du béton à léger veinage du bois
- Surface rabotée
- Revêtement en résine mélaminée sur les deux faces
- Côté étroit au choix avec chant en acier

NOE triple couche, brut

| | | | |
|--------------------|-------------------|-------------|--|
| Épaisseurs | mm | 21 | |
| Format | mm | sur demande | |
| Surface | | brut | |
| Poids | kg/m ² | 10,80 | |
| Structure centrale | | Pin | |
| Nombre de couches | | 3 | |

- Utilisation mur et plafond
- Structure du béton à léger veinage du bois
- Panneau poncé



Contreplaqué stratifié chinois

| | | | | |
|-----------------------|-------------------|---|--|--|
| Épaisseurs | mm | 21 | | |
| Format normal jusqu'à | mm | 2500x1250 | | |
| Surface | | Revêtement en résine phénolique 120 g/m ² (sur les deux faces) | | |
| Poids | kg/m ² | 11,20 | | |
| Structure centrale | | Contreplaqué collé de peuplier | | |
| Couches de placage | | 13 / 15 | | |

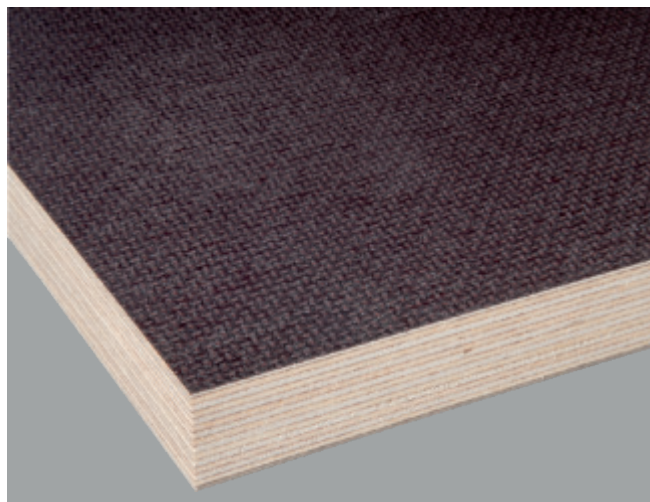
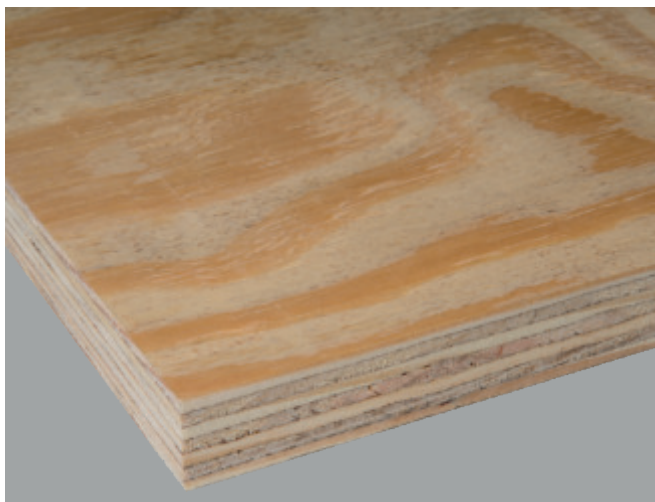
- Pour les coffrages secondaires
- Surfaces bétonnées de faibles exigences
- Lot de 45 unités

Westag RS special (huilé)

| | | | | |
|-----------------------|-------------------|---|-----------|-----------|
| Épaisseurs | mm | 21 | 10 | |
| Format normal jusqu'à | mm | 5430 x 2050 | 5430x2050 | 2710x2050 |
| Surface | | Surface selon la classe d'impact sur l'eau 1 Enduit d'huile écologique | | |
| Poids | kg/m ² | 16,80 | 8,00 | |

- Panneaux de coffrage grand format en produit dérivé du bois de haute densité
- Surface poncée et absorbante
- Pour les surfaces de béton peu poreuses avec une peau très résistante
- Pour la construction de stations d'épuration, de réservoirs d'eau ou de ponts et passerelles

Revêtements de coffrage NOE pour tous les domaines d'application



Elliottis Pine

| | | |
|-----------------------|-------------------|-------------------------------|
| Épaisseurs | mm | 21 |
| Format normal jusqu'à | mm | 2500x1250 |
| Surface | | brut |
| Poids | kg/m ² | 10,40 |
| Structure centrale | | Contreplaqué de pin brésilien |
| Couches de placage | | 7 |

- Contreplaqué brut
- Pour les coffrages secondaires
- Pour la construction
- Qualité C+/C
- Lot de 45 unités

Contreplaqué sérigraphié

| | | | | | | |
|-----------------------|-------------------|--|-------|-------|------|------|
| Épaisseurs | mm | 21 | 18 | 15 | 12 | 9 |
| Format normal jusqu'à | mm | 2500x1250 | | | | |
| Surface | | Revêtement en résine phénolique une face à marquage sérigraphié de 120 g/m ² une face lisse de 120 g/m ² | | | | |
| Poids | kg/m ² | 14,70 | 12,80 | 10,50 | 8,40 | 6,30 |
| Structure centrale | | Contreplaqué collé de bouleau | | | | |
| Couches de placage | | 15 | 13 | 11 | 9 | 7 |

- Revêtement de sol antidérapant pour échafaudages



NOErepair – la réparation simple, propre et rapide des revêtement de coffrage à peu de frais



Avec NOErepair, la remise en état des revêtements de coffrage s'effectue à moindres coûts

- Pour les revêtements en contreplaqué
- Utilisable en atelier et sur chantier

Les parties abîmées des revêtements de coffrage en contreplaqué se réparent facilement, rapidement et proprement avec NOErepair.

Aucune connaissance particulière ni outillage spécifique n'est nécessaire. NOErepair s'utilise aussi bien en atelier que sur les chantiers.

Une réparation parfaite ne requiert que six étapes de travail:

1. Meulage de la partie abîmée
2. Nettoyage
3. Élimination à la flamme des résidus d'huile et d'humidité
4. Application de NOErepair
5. Refroidissement
6. Lissage

NOErepair permet également de réparer les parties abîmées sur NOEboard, le revêtement de coffrage haute technologie en plastique de NOE.





LE COFFRAGE



**NOE-Schaltechnik
Georg Meyer-Keller GmbH + Co. KG**

Kuntzestr. 72, 73079 Suessen, Allemagne
T +49 7162 13-1
F +49 7162 13-288
info@noe.de
www.noe.de
www.noeplast.com

**NOE-France – Technique de Coffrage
Depot Central**

7 rue Maurice Bellonte, 02100 Saint Quentin, France
T +33 3 23 05 21 12
F +33 3 23 05 21 13
info@noefrance.fr
www.noefrance.fr
www.noeplast.com

Arabie Saoudite

NOE Global Trade Est. NOE - The Formwork
www.noe.de
jeddah@noe.de

Autriche

NOE Schaltechnik
www.noe-schaltechnik.at
noe@noe-schaltechnik.at

Belgique

NOE Bekistingtechniek N.V.
www.noe.be
info@noe.be

Pays-Bas

NOE Bekistingtechniek B.V.
www.noe.nl
info@noe.nl

Pologne

NOE PL Sp. Zo.o.
www.noe.com.pl
noe@noe.com.pl

Suisse

NOE Schaltechnik
www.noe.ch
info@noe.ch