

## Dichte Wanne in 36 Stunden betoniert

NOEtop: Lösung für das Betonieren  
mit hohem Schalungsdruck



1



*In den Niederlanden entsteht derzeit eine Schlachtereier, bei deren Planung großer Wert auf Nachhaltigkeit gelegt wurde. Nach ihrer Fertigstellung wird sie eine der weltweit modernsten und nachhaltigsten Schlachtereien sein. Ein wichtiges Element für den neuen Betrieb ist die über 300 m<sup>3</sup> fassende Abwasseranlage. Damit diese tatsächlich dicht ist, musste sie in einem einzigen Betoniervorgang errichtet werden. Um den beim Betonieren entstehenden hohen Betondruck standhalten zu können entschieden sich die Verantwortlichen für das NOEtop Schalsystem in Kombination mit BKS-Stützen der NOE-Bekistingstechnik b.v., Arkel, dem niederländischen Tochterunternehmen der NOE-Schaltechnik, Süssen.*

Die Schlachtereier Westford in der niederländischen Gemeinde IJsselstein wird derzeit zu einem der modernsten und nachhaltigsten Schlachthäuser Europas ausgebaut. Ein wichtiges Element dieses Objektes ist die benachbarte Abwasserkläranlage. Sie basiert auf einem 26,60 m langen und 14,70 m breiten wasserdichten Betonbecken, das durch Trennwände in einzelne Abschnitte unterteilt wird.

Um zu gewährleisten, dass das Becken wirklich dicht ist, mussten beim Bau alle

Wände „in einem Guss“ betoniert werden. Aufgrund einer Wanddicke von 60 cm und einer Wandhöhe von 11,50 m eine echte Herausforderung – weil der dabei entstehende Betondruck enorm ist. Infolgedessen mussten die Verantwortlichen zunächst eine Schalung finden, die diesem Druck standhält. Die Lösung bestand in der Kombination von NOEtop Schalelementen mit schweren BKS-Stützen.

### NOEtop Schalsystem

Bei der NOEtop handelt es sich um eine Stahlrahmenschalung, die äußerst robust und langlebig ist. Ihr Rahmen ist innen wie außen feuerverzinkt. Die NOEtop hält einem Betondruck von 88 kN/m<sup>2</sup> stand. Eine Eigenschaft, durch die sie sich sehr gut für die gestellte Aufgabe eignete. Vorteilhaft war auch, dass der Hersteller das System in einer Vielzahl durchdachter Tafel-formate anbietet. Das größte ist die XXL-Schalung, die gleichzeitig die größte Schalttafel auf dem Markt ist. Mit einer Abmessung von 5,30 x 2,65 m ermöglicht sie eine schnelle wirtschaftliche Montage. Um die erforderliche Schalungshöhe von 11,50 m zu erreichen, kombinierten die Verantwortlichen zwei XXL-Schalttafeln mit einer NOEtop Schalttafel 1,00 x

2,65 m. Die Montage der Schalung erfolgte liegend und wurde mit einem einzigen Kranhub in ihre endgültige Position gebracht.

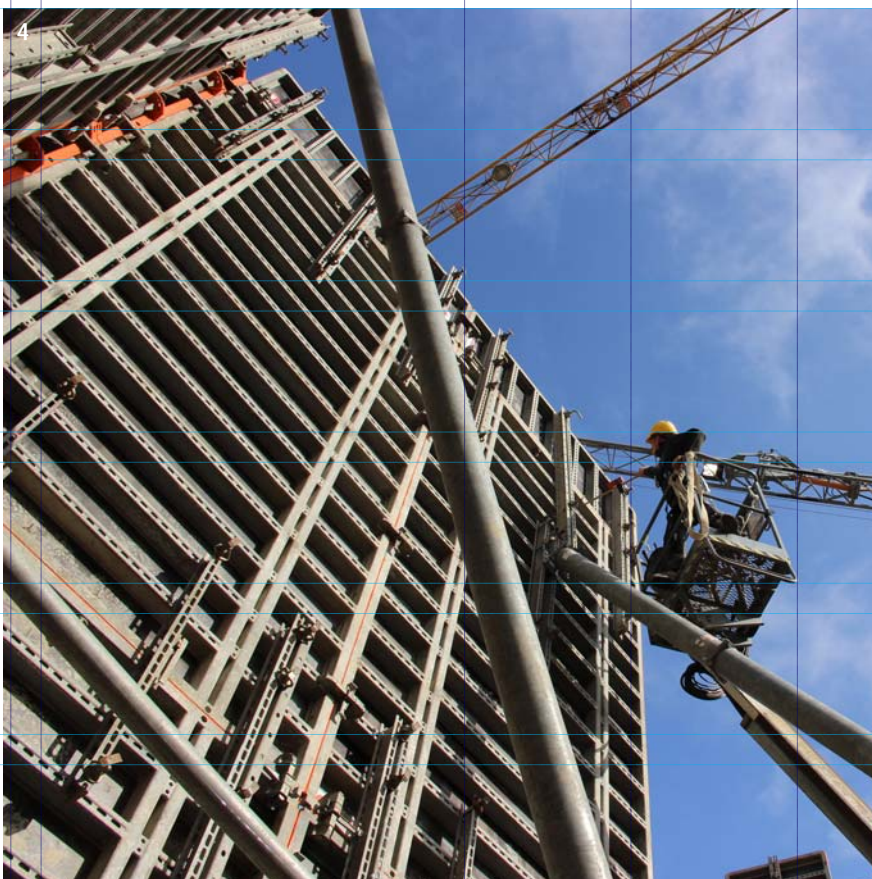
### BKS-Schrägstützen

Um die NOEtop sicher fixieren zu können, verwendeten die Verantwortlichen NOE BKS-Stützen. Sie werden zum schnellen Ausrichten und sicheren Halten von Betonfertigteilen sowie Wand- und Säulenschalungen verwendet. Sie sind auf Zug und Druck belastbar und eignen sich deshalb auf der niederländischen Baustelle hervorragend um die zusätzliche Windlast abzuleiten. Beim Bau des Abwasserbeckens kamen NOE BKS-Stützen mit einer Länge von ca. 9,80 m zum Einsatz.

### In 36 Stunden betoniert

Dank der gelungenen Systemkombination von NOEtop und BKS-Stützen konnte das Objekt innerhalb von 36 Stunden vollständig betoniert werden. Die Betoniergeschwindigkeit betrug 0,50 m pro Stunde. Insgesamt wurden 2630 m<sup>2</sup> Schalung aufgebaut.





#### Baufabel:

- **Bauherr:**  
Slachterij Westfort, IJsselstein,  
Niederlande
- **Ausführendes  
Rohbauunternehmen:**  
Cazant Betonbouw B.V., Kockengen,  
Niederlande
- **Schalungstechnik:**  
NOE-Bekistingstechnik b.v. Arkel,  
Niederlande



6



Titelfoto: Zentraler Bestandteil der neuen Schlachtereier Westford in IJsselstein, Niederlande ist ein über 300 m<sup>3</sup> fassendes Abwasserbecken. Für das Abstützen kamen NOE BKS-Stützen zum Einsatz.

Abbildung 1: Beeindruckend: Für über 30 m<sup>2</sup> Schalfläche wurden nur drei NOEtop Schalflächen benötigt.

Abbildung 2: Die 11,50 m hohen und bis zu 60 cm dicken Wänden mussten „in einem Guss“ betoniert werden.

Abbildung 3: Imposant: 11,50 m Schalhöhe, Wanddicke 0,60 m innerhalb 36 Stunden in einem Guss betoniert.

Abbildung 4: In die NOEtop Großflächenschalflächen sind Gurtungen integriert, die die Notwendigkeit zusätzlicher Aussteifungen auf ein Minimum reduzieren.

Abbildung 5: Zentraler Bestandteil der neuen Schlachtereier Westford in IJsselstein, Niederlande ist ein über 300 m<sup>3</sup> fassendes Abwasserbecken.

Abbildung 6: Zum Einsatz kamen u. a. NOEtop XXL Schalflächen. Diese sind mit 5,30 x 2,65 m und über 14 m<sup>2</sup> Schalfläche die größten auf dem Markt erhältlichen Schalflächen.

Abbildung 7: Das NOEtop Schalsystem ist für hohe Wände geradezu prädestiniert.

NOE-Schaltechnik  
Georg Meyer-Keller  
GmbH + Co. KG  
Kuntzestraße 72  
73079 Süssen  
T +49 7162 13-1  
F +49 7162 13-288  
E-Mail [info@noe.de](mailto:info@noe.de)  
[www.noe.de](http://www.noe.de)  
[www.noeplast.com](http://www.noeplast.com)



DIE SCHALUNG


**NOE®sale**

Gute und preiswerte Gebrauchschalung  
direkt vom Hersteller.

Unter [www.noesale.com](http://www.noesale.com) finden Sie immer  
die aktuellsten Angebote.

[www.noesale.com](http://www.noesale.com)