



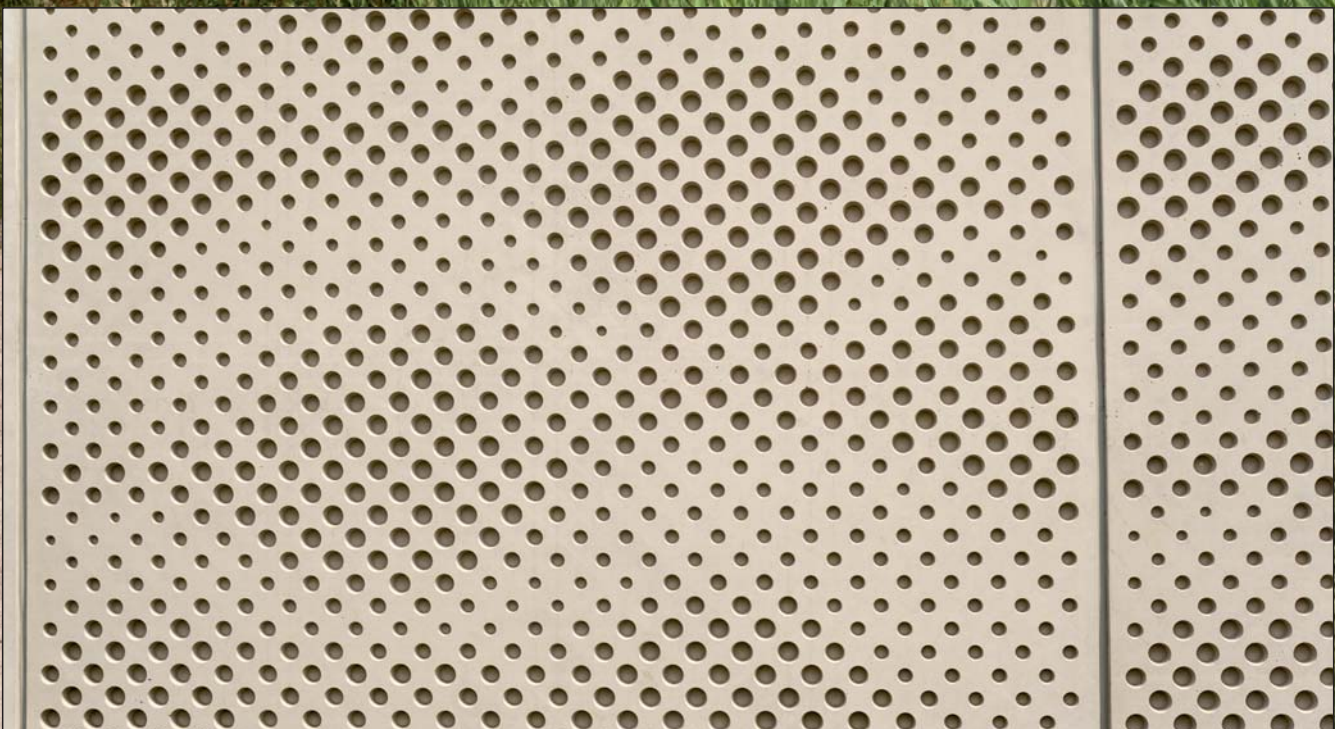
DIE STRUKTUR

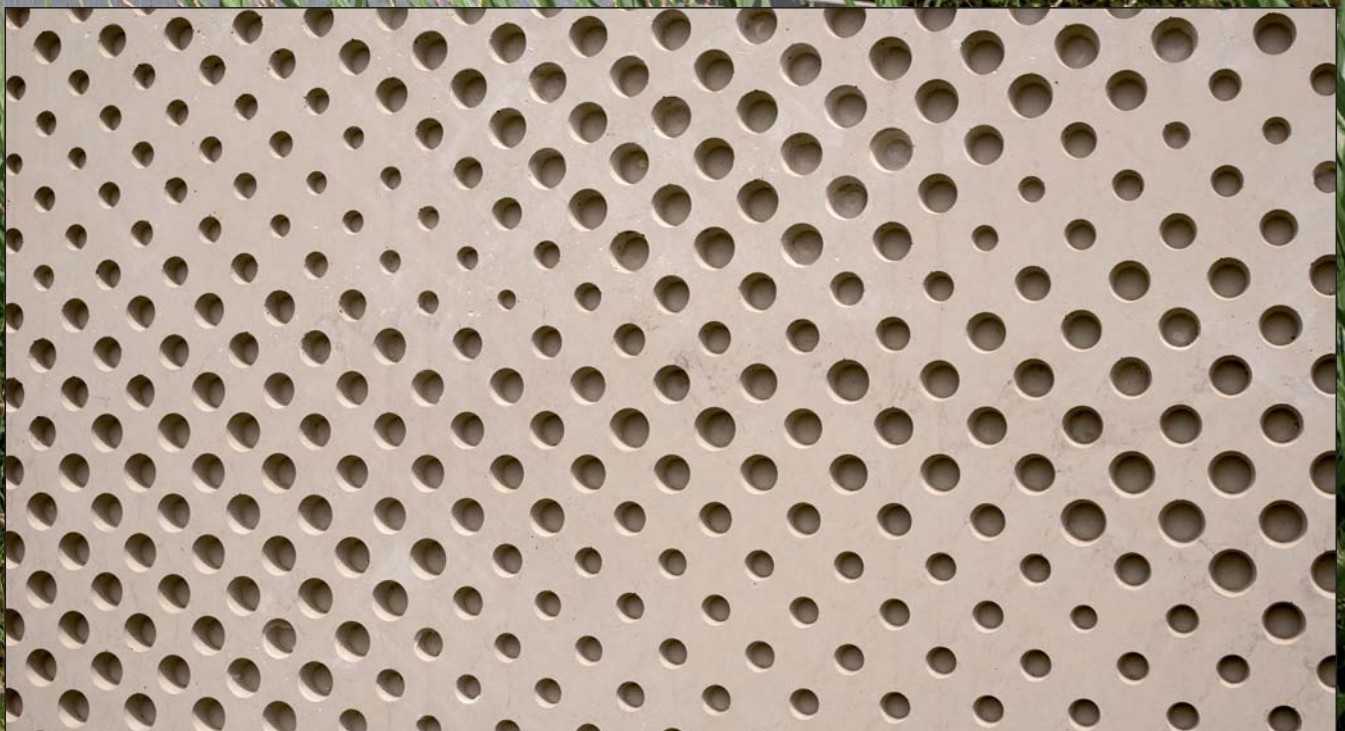
NOE[®] plast

Uni-Schwimmbad Zwolle, Niederlande



Die Außenfassade des Unversitäts-Schwimmbades im Zwolle, Niederlande spiegelt eine bewegte Wasseroberfläche wider. Realisiert mit NOEplast Strukturmatrizen.





Die Außenfassade des Unversitäts-Schwimmbades im Zwolle,
Niederlande spiegelt eine bewegte Wasseroberfläche wider.
Realisiert mit NOEplast Strukturmatrizen.



NOE-Schaltechnik
Georg Meyer-Keller GmbH + Co. KG
Kuntzestraße 72, 73079 Süssen
T 07162 13-1, F 07162 13-288
info@noe.de
www.noeplast.com