

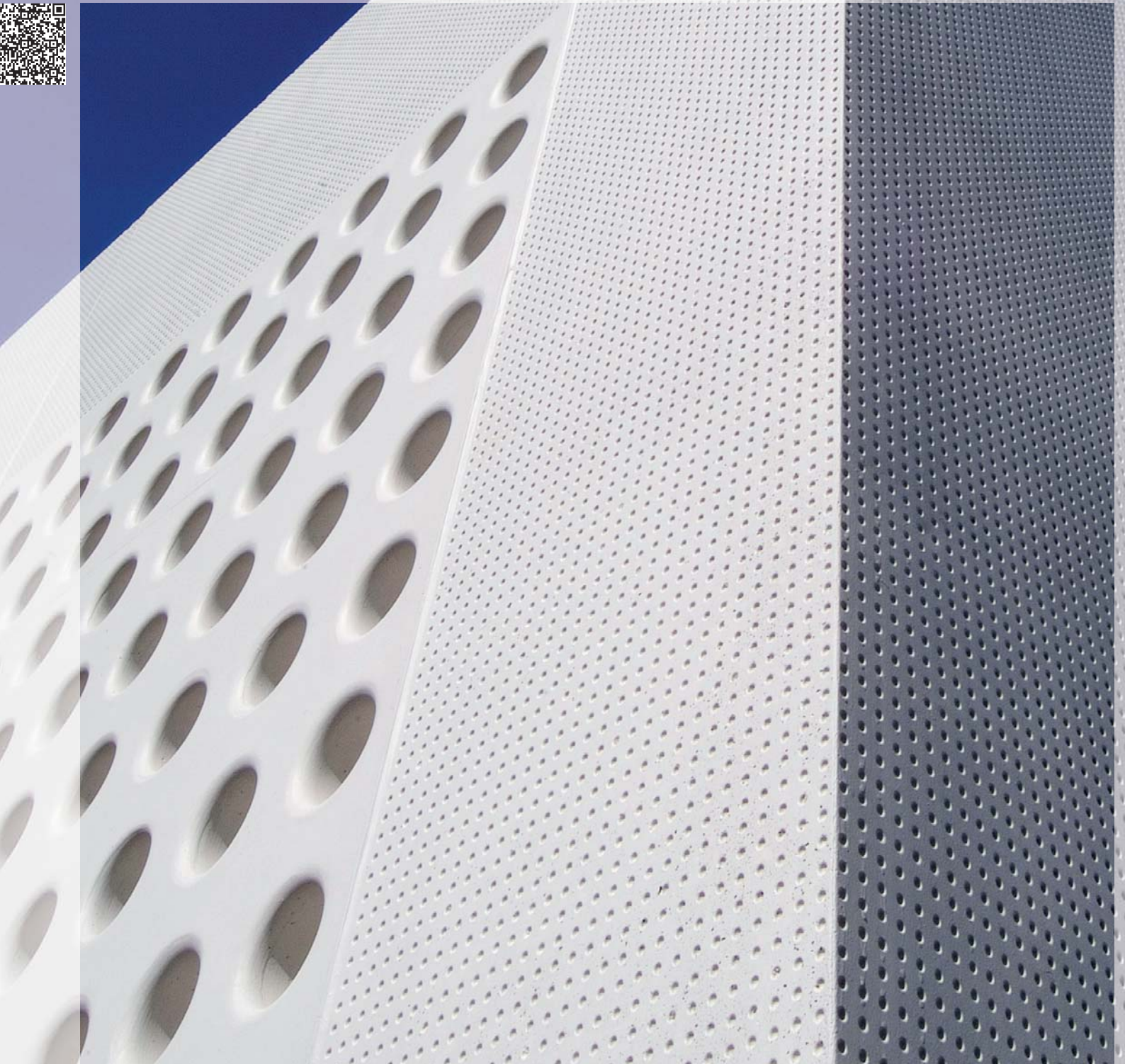


DIE STRUKTUR



NOE[®] plast

Steinmürli-Schule, Dietikon, Schweiz



Zwei Strukturen mit einer Matrize. Erhabene und vertiefte Noppen sind das charakteristische Merkmal der Steinmürli-Schule in Dietikon, Schweiz. Realisiert mit NOEplast Strukturmatrizen die sowohl „negativ“ als auch „positiv“ eingesetzt wurden.





Zwei Strukturen mit einer Matrize. Erhabene und vertiefte Noppen sind das charakteristische Merkmal der Steinmürli-Schule in Dietikon, Schweiz. Realisiert mit NOEplast Strukturmatrizen die sowohl „negativ“ als auch „positiv“ eingesetzt wurden.



NOE-Schaltechnik
Georg Meyer-Keller GmbH + Co. KG
Kuntzestraße 72, 73079 Süssen
T 07162 13-1, F 07162 13-288
info@noe.de
www.noeplast.com