

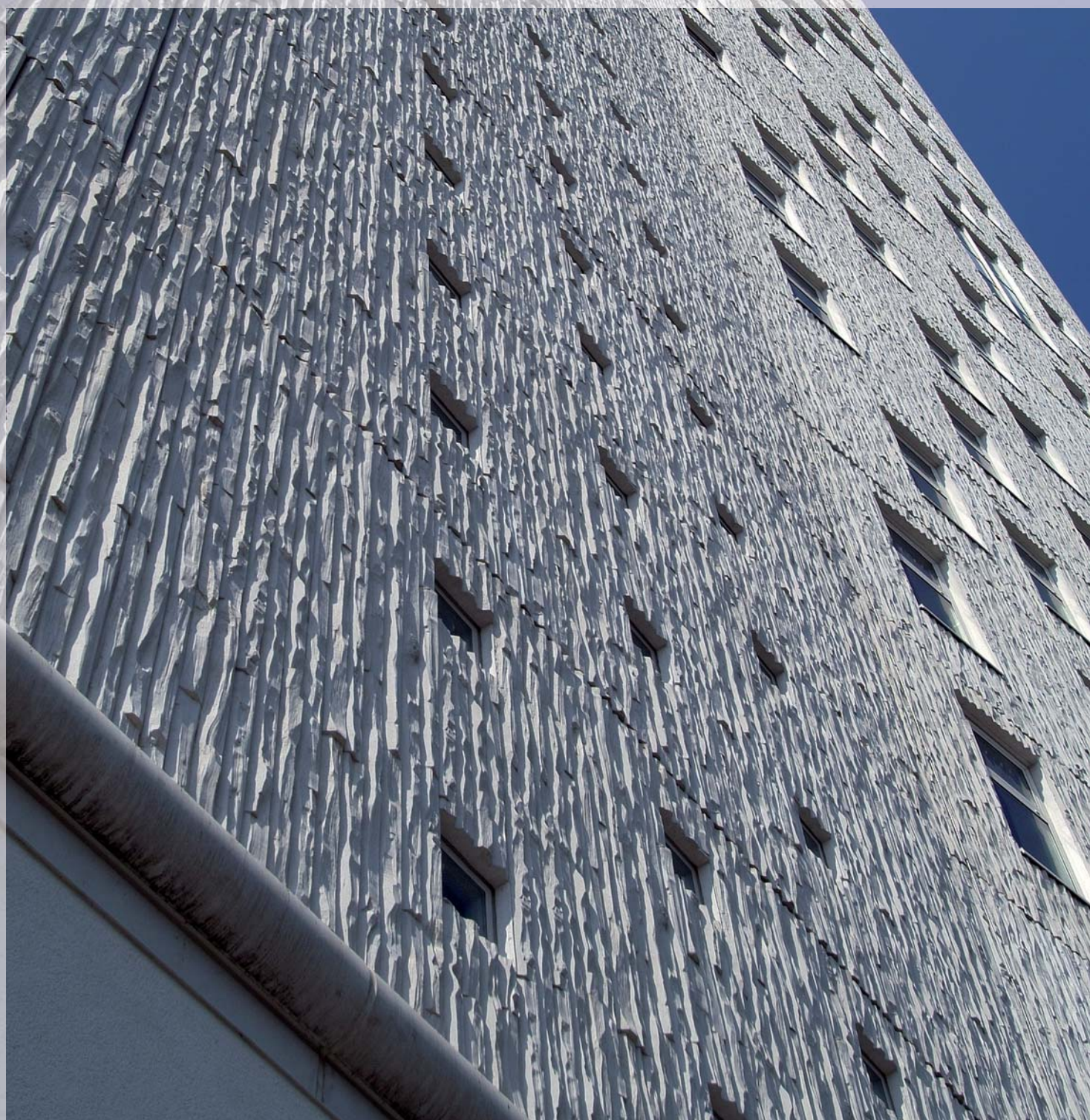


DIE STRUKTUR



NOE[®]plast

De Admirant, Eindhoven, Nederlande





„De Admirant“ ist das höchste Gebäude der niederländischen Stadt Eindhoven. Seine weiße Fassade erhielt mit der NOEplast Holz-Struktur „Hong Kong“ ein unverwechselbares Gesicht.





NOE-Schaltechnik
Georg Meyer-Keller GmbH + Co. KG
Kuntzestraße 72, 73079 Süssen
T 07162 13-1, F 07162 13-288
info@noe.de
www.noeplast.com

„De Admirant“ ist das höchste Gebäude der niederländischen Stadt Eindhoven. Seine weiße Fassade erhielt mit der NOEplast Holz-Struktur „Hong Kong“ ein unverwechselbares Gesicht.