



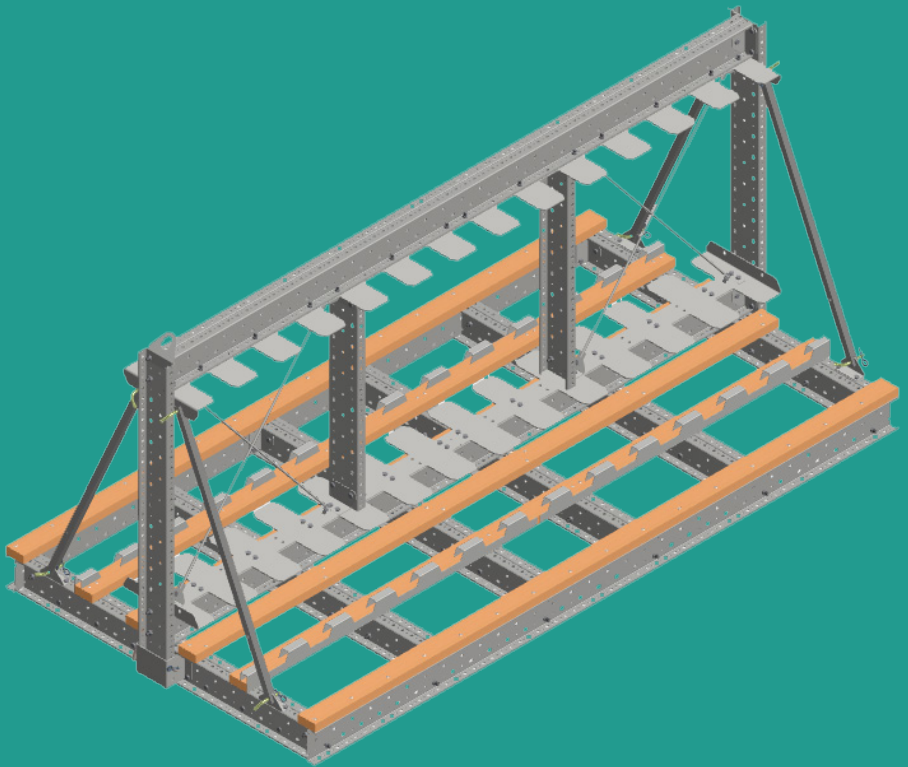
DIE SCHALUNG

NOE[®] rack

Abstellgestell für NOEtop/
NOEtop4 Wandschalung

Stand: 2023-04

Betriebsanleitung



1 Allgemein

Wandschalungen sicher und platzsparend auf der Baustelle aufbewahren.

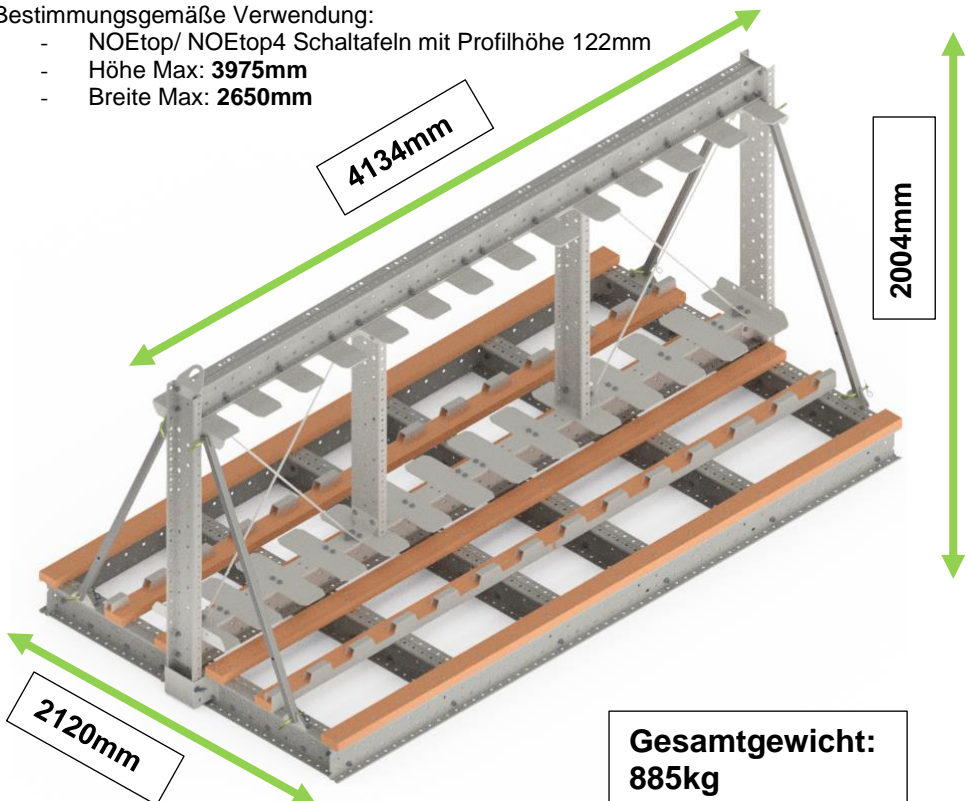
Der NOErack T.Nr.: 697600 ist im Handumdrehen auf der Baustelle aufgebaut. Durch die eingebaute Zahnleiste kann er ohne zusätzliches Abstecken mit Bolzen verwendet werden (NOEtop/ NOEtop4 Schalttafeln).

Der NOErack ist darauf ausgelegt, bis zu 13 Schalttafeln pro Seite, also insgesamt 26 Schalttafeln zu lagern.

So kann der Überblick über die Schalttafeln besser behalten werden, ebenso wie Beschädigungen vermieden werden.

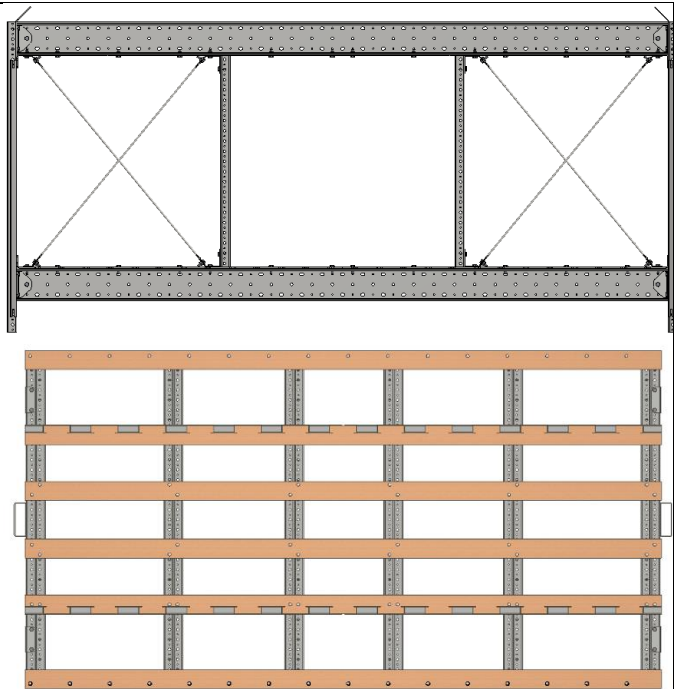
Bestimmungsgemäße Verwendung:

- NOEtop/ NOEtop4 Schalttafeln mit Profilhöhe 122mm
- Höhe Max: **3975mm**
- Breite Max: **2650mm**

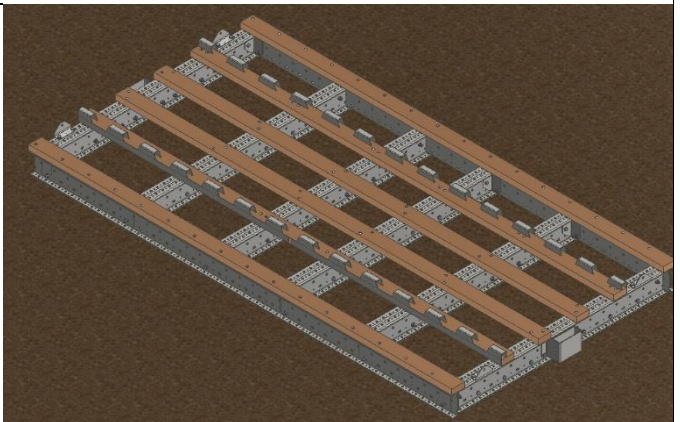


2 Aufbau des NOErack

Die Anlieferung des NOErack erfolgt in zwei Teilen.

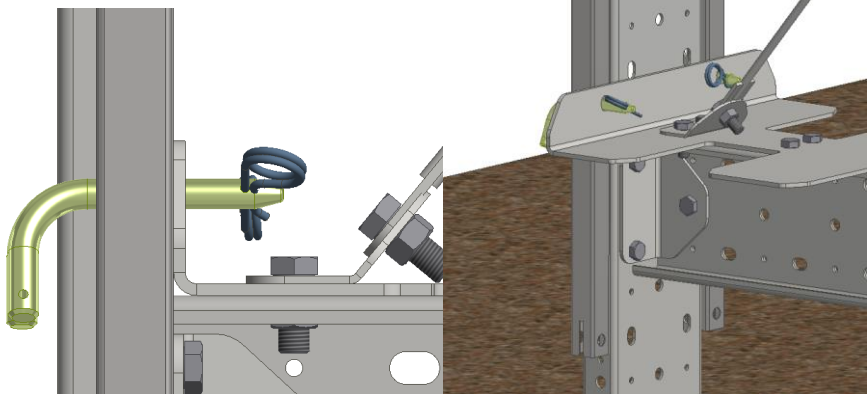
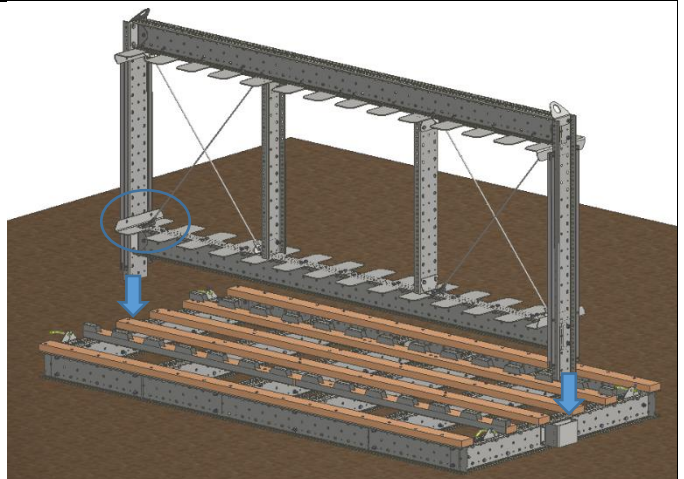


Der Bodenrahmen kann ohne Verankerung auf einem befestigten Untergrund abgestellt werden. Der Untergrund muss eben sein. Die Bodenbaugruppe muss vollständig aufliegen.

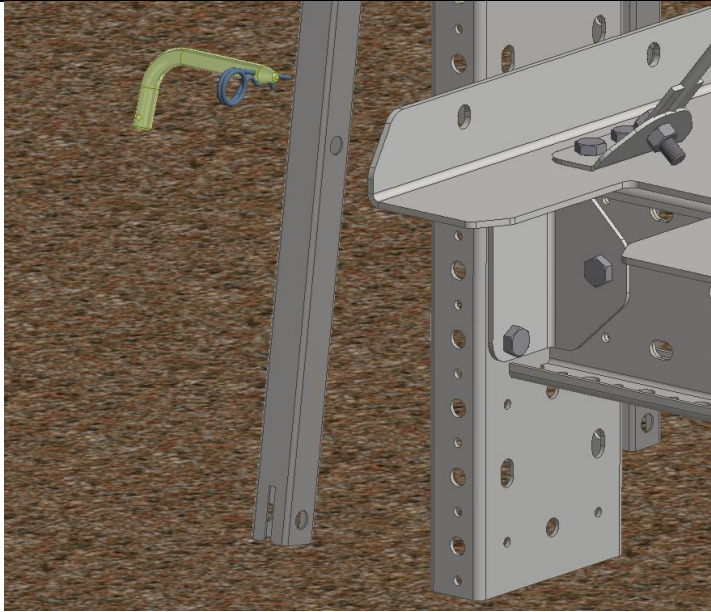


Der Stützrahmen wird an den Kranösen angehoben und in die dafür vorgesehenen Laschen gesteckt.

Die L-Stecker zur Transportsicherung der Querstreben müssen vor dem Zusammenstecken entfernt werden.



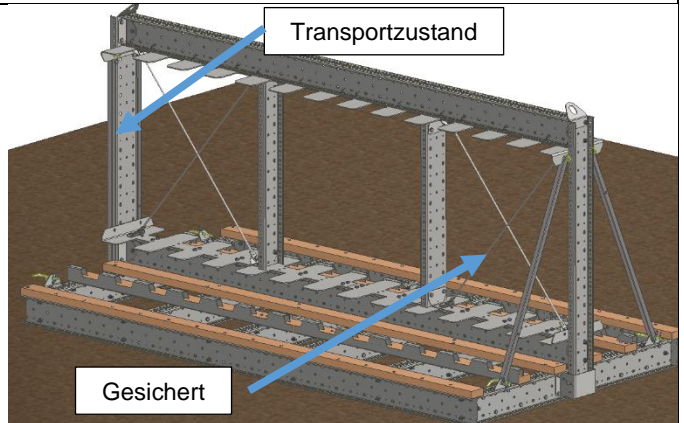
Im Transportzustand durch L-Stecker gesichert.



L-Stecker entfernt vor dem Zusammenstecken des NOErack.

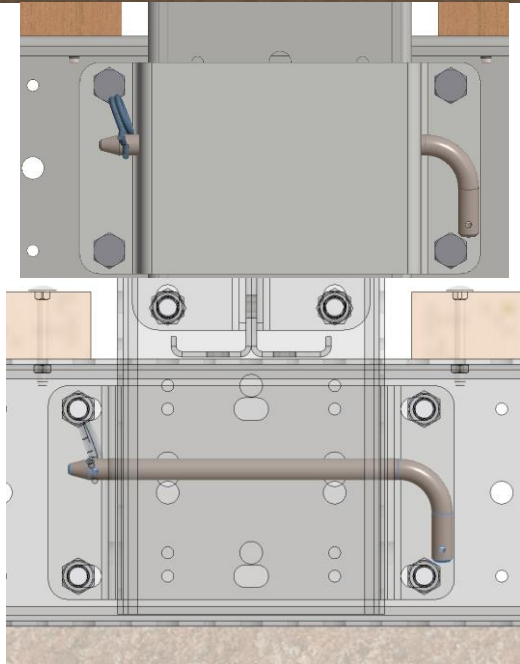
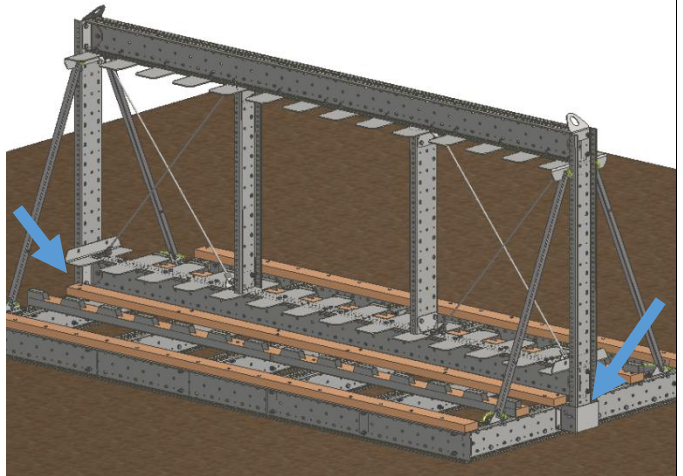
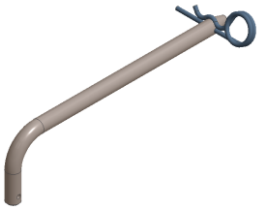


Achtung!
Vor dem Lösen der
Kranhaken ist darauf zu
achten, dass beide
Seiten bis zum
Anschlag in den
Laschen stecken.

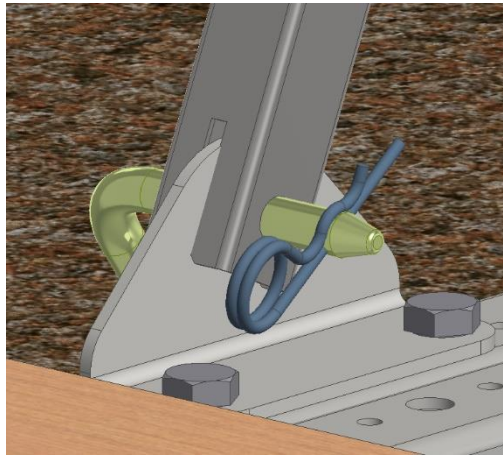
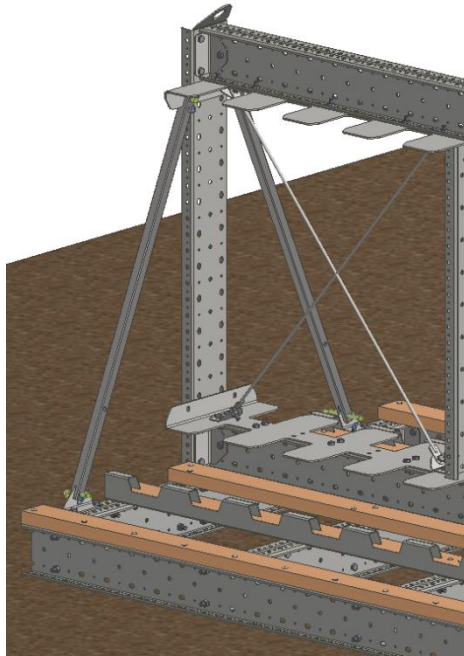




Den NOErack vor dem Umsetzen mit dem Kran unbedingt zusätzlich mit einem L-Stecker $\text{\O}16 \times 280 \text{mm}$ (890946) beidseitig sichern und mit einem Federstecker (913305) abstecken!



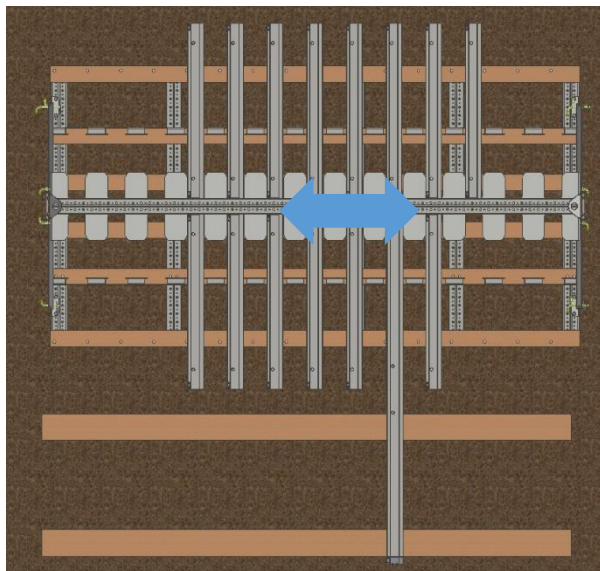
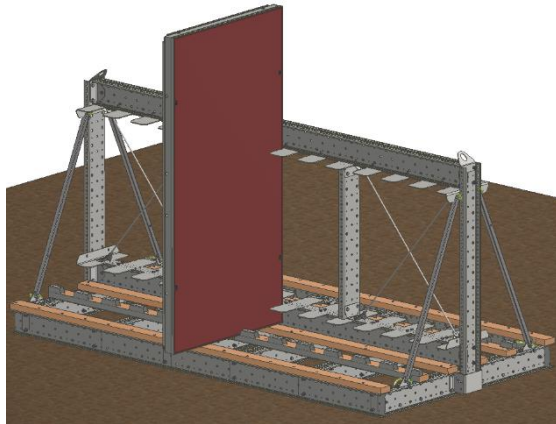
Um den gesamten NOErack auszustei-
fen, werden
Querverstre-
bungen ange-
bracht. Diese
werden mit einem
kurzen
L-Stecker (697010)+
Federstecker (913305)
gesichert.



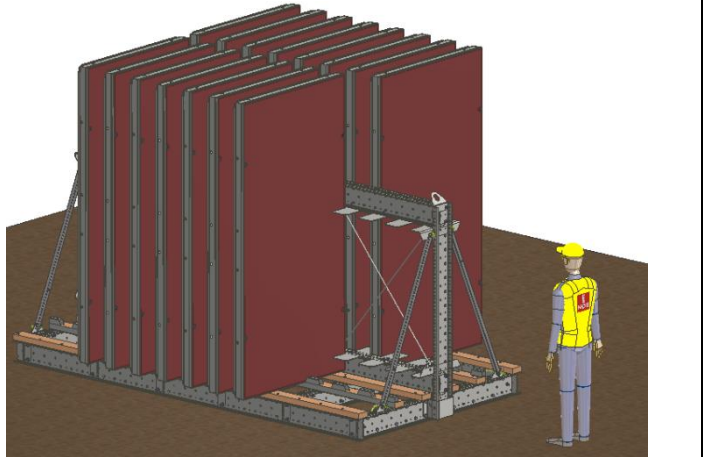
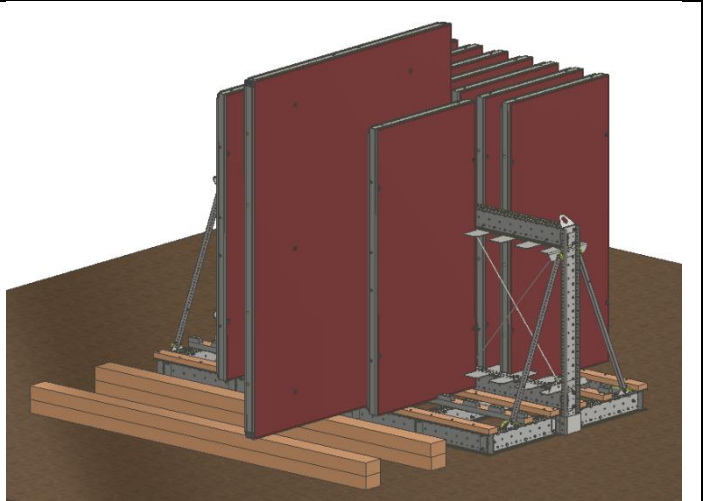
3 Verwendung

Bei sachgemäß aufgestelltem NOErack, können Schalttafeln einzeln in die dafür vorgesehene Zahnleiste gestellt werden. Es ist darauf zu achten, dass die Tafel auf Anschlag an der Zahnleiste anliegt. Ebenso muss die Tafel an der oberen sowie an der unteren Zahnleiste anliegen und in der richtigen Position auf den Dielen.

Beim Bestücken des NOErack ist darauf zu achten, dass in der Mitte begonnen wird.
Die Tafeln müssen von der Mitte aus beidseitig nach außen eingestellt werden.
Einzelne Tafeln dürfen nicht am Rand stehen.



Bei Tafeln, die mehr als 80cm über den NOErack hinausragen, muss für eine ausreichende Unterbauung gesorgt werden. (z.B.: mit Holzbalken)
Es ist unbedingt zu beachten, dass die Unterbauungen auf einer Höhe sitzen (oder minimal höher als das Gestell) und der NOErack immer durch das Gewicht der Tafel belastet ist.



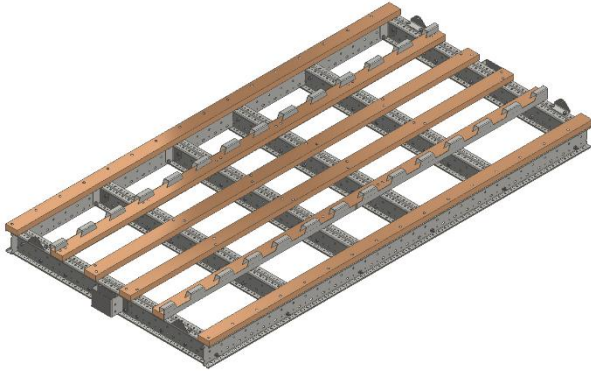
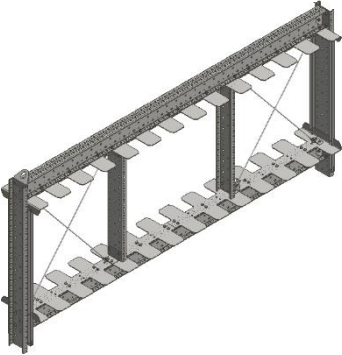


Maximale Höhe und Breite für Tafeln im NOErack

Die Tafeln dürfen eine Höhe von **397,5cm** und eine Breite von **265cm** nicht überschreiten!



Ab einer Überstand größer **80cm** muss eine ausreichende Unterbauung vorhanden sein!

4 Technische Daten


Unter der Artikelnummer 697600 ist ein kompletter Satz inklusive aller Stecker enthalten.

	<p>1x Bodenrahmen</p> <p><u>Gewicht:</u> 485 kg <u>Maße:</u> 4135 x 2120 x 303mm</p>
	<p>1x Stützrahmen</p> <p>Gewicht: 382 kg Maße: 4120 x 1995 x 510mm</p>
	<p>4x L-Stecker 697010 4x Federstecker 913305</p> <p>Gewicht: 0,3kg Maße: Ø16 x 143mm</p>
	<p>2x L-Stecker mit 890946 2x Federstecker 913305</p> <p>Gewicht: 0,55kg Maße: Ø16 x 282mm</p>

5 Warnhinweise

	<p>Quetschgefahr</p> <ul style="list-style-type: none"> • Beim Bestücken des NOErack mit Schalelementen, dürfen sich keine Personen zwischen der Last und der Zahnleiste befinden. • Die Kranbügel dürfen erst entfernt werden, wenn die Schalttafel vollständig eingeschoben und sicher zwischen der oberen und unteren Zahnleiste steht.
	<ul style="list-style-type: none"> • Es ist stets darauf zu achten, dass sich der NOErack in einem einwandfreien Zustand befindet. • Sollten Mängel festgestellt worden sein, darf der NOErack bis zur Beseitigung der Mängel nicht eingesetzt werden. • Der NOErack darf nur auf befestigtem und ebenem Untergrund aufgestellt werden • Reparaturen dürfen nur vom Hersteller durchgeführt werden

6 Hinweise zum Transport

	<p>Transport</p> <ul style="list-style-type: none"> • Transport mit dem LKW immer in Einzelteilen und unter Beachtung der Vorschriften zur Ladungssicherung. • NOErack darf nicht als Transportmittel oder Ladungssicherung verwendet werden.
---	--



DIE SCHALUNG



NOE-Schaltechnik
Georg Meyer-Keller GmbH + Co. KG

Kuntzestr. 72, 73079 Süssen
T + 49 7162 13-1
info@noe.de
www.noe.eu

Belgien

NOE-Bekistingtechniek N.V.
info@noe.be
www.noe.eu

Frankreich

NOE-France
info@noefrance.fr
www.noe.eu

Niederlande

NOE-Bekistingtechniek b.v.
info@noe.nl
www.noe.eu

Österreich

NOE-Schaltechnik
noe@noe-schaltechnik.at
www.noe.eu

Polen

NOE-PL Sp. Zo.o.
noe@noe.pl
www.noe.pl

Schweiz

NOE-Schaltechnik
info@noe.ch
www.noe.eu